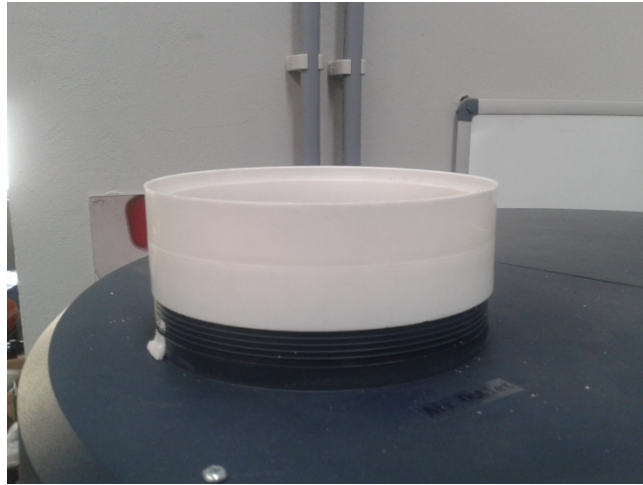


PROPUESTA PARA LA CONEXIÓN DE CONDUCTOS EN AEROTERMOS

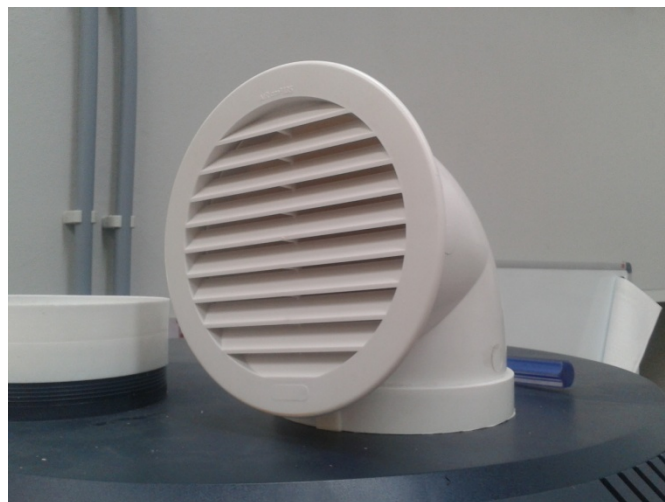
(Imprescindible cuando el aerotermino se instale en locales con un volumen inferior a 25 m³)



Conexión a la boca de salida de aire del aerotermino. Diámetro 150 mm



Conexión de conducto flexible de plástico. Diámetro 150 mm



Extremo del conducto flexible de aire. Diámetro 150 mm